

全面芯張り

【リボンレーザのドットマシンがス】

後ろ 見返し表1枚

巻きロック or ニっ折り端ミシン

わ

1 皇天の

切り込み

二つ折りの or 二つ折りの

巻きロック or 二つ折り端ミシン

【リボンドレープのドルマンブラウス】

地の目

巻きロック or 二つ折り端ミシン

【リボンドレープのドルマンブラウス】

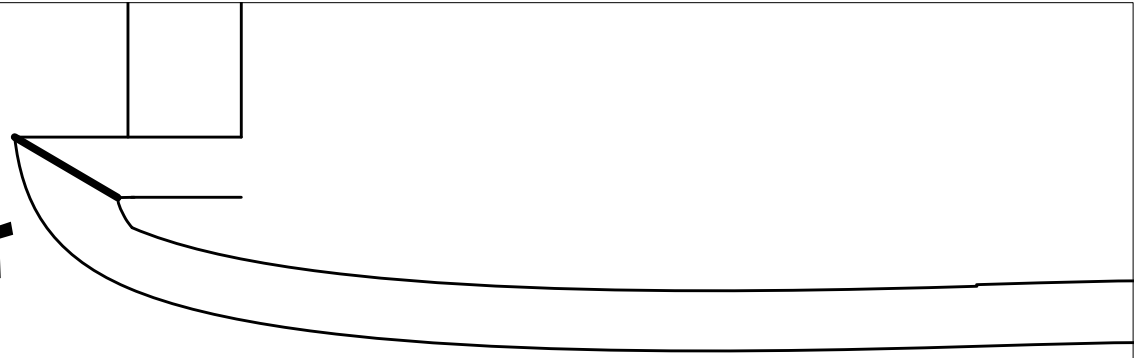
裾フリル

袖フリル

The diagram shows two parts of a sleeve cuff. The upper part is a cuff with a rounded top edge and a flat bottom edge. The lower part is a cuff with a rounded top edge and a slightly flared bottom edge. A label '袖フリル' is positioned to the left of the upper cuff. A label '地の目' with two arrows pointing to the top and bottom edges of the lower cuff is positioned to the left of the lower cuff.

地の目

【半】 切取

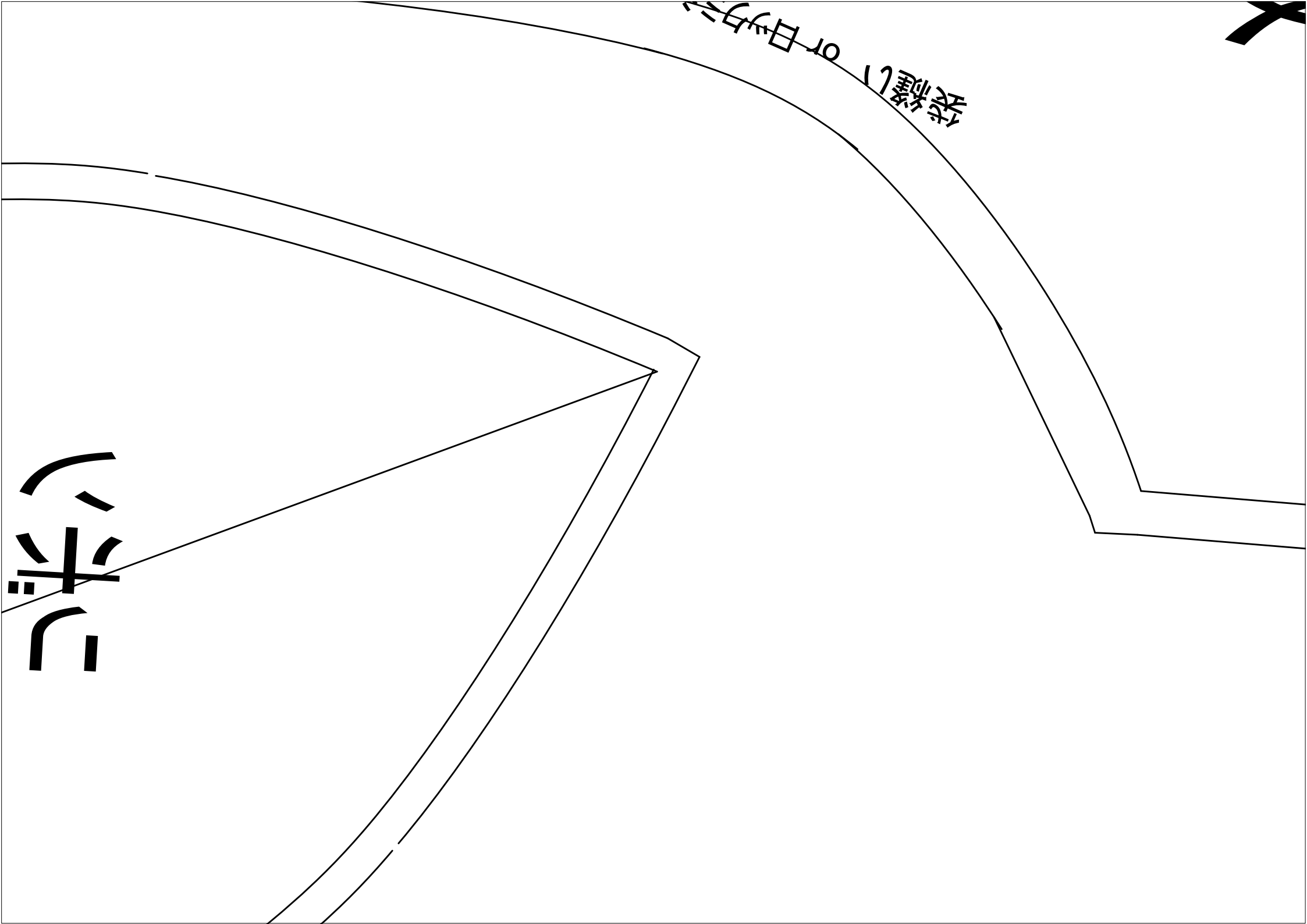


切取 切取



送附し
の日の
10

送
附
し



袋縫い or ロックミシン

身ミにニる

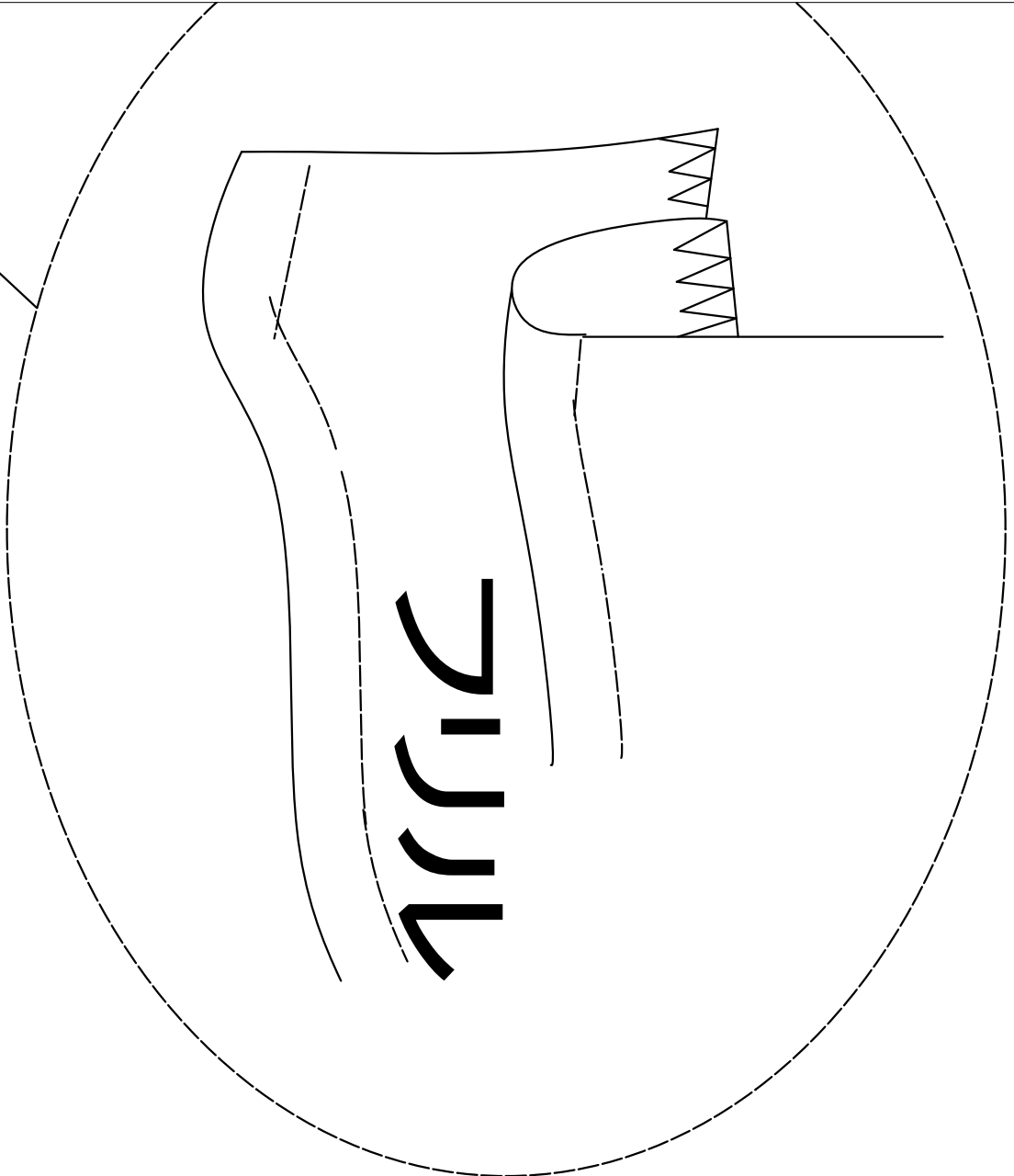
左サ右ウ各ノ一枚ヒツ

巻き口ツカ or 口ツカ

口ツカミツク

按牙咬

农1物



袋縫い or ロックミシ

【ポイントレビューのドラッグストア】

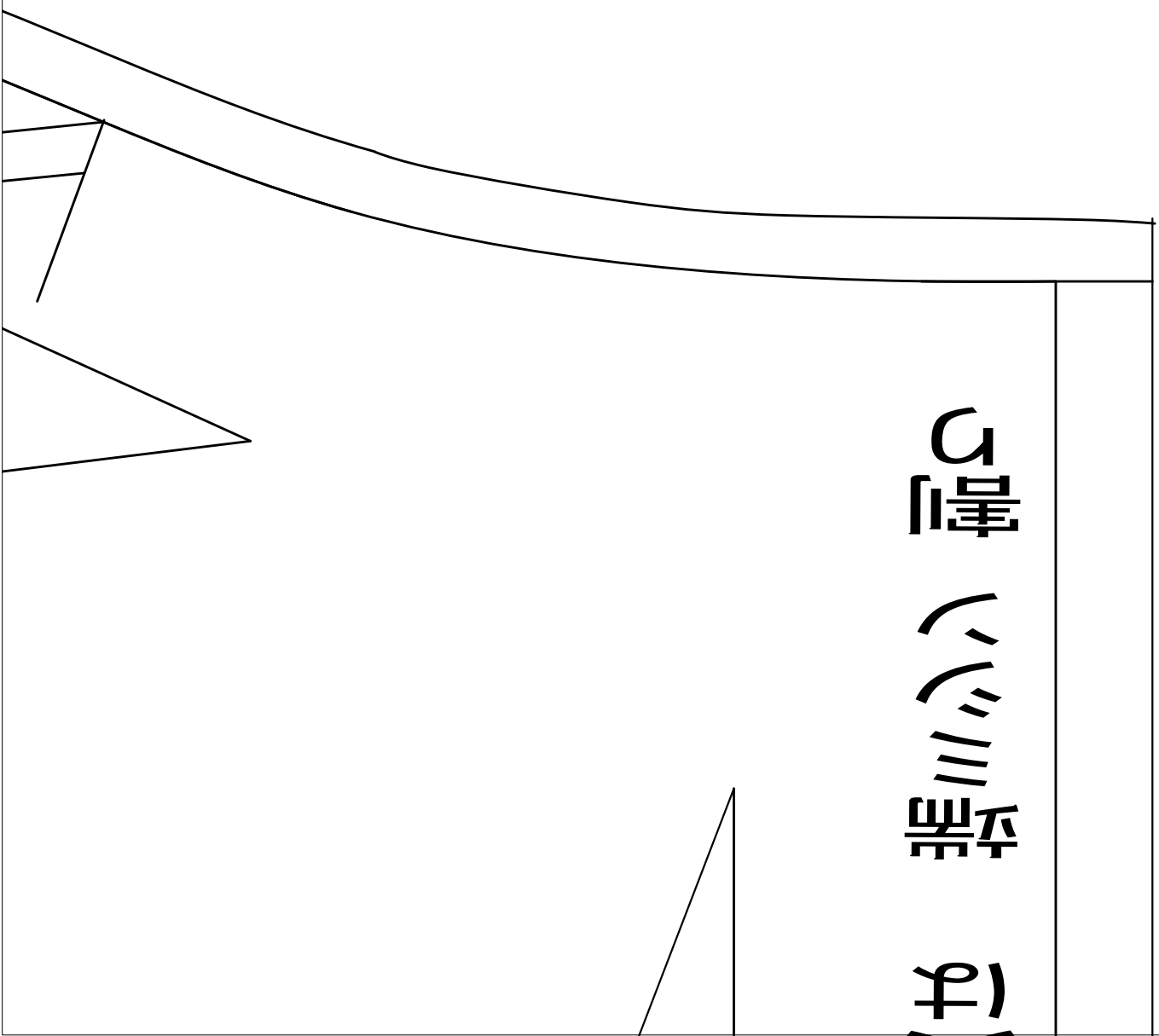
後ろ自恒 素1枚

ウニウ

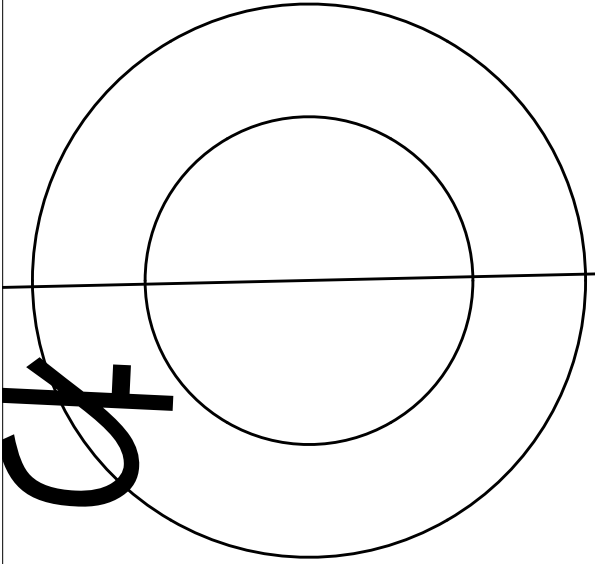
巻キ口ツカ or 口ツカ

袋縫い or 口

は 端 ぐり



後中心



ф

ш

