

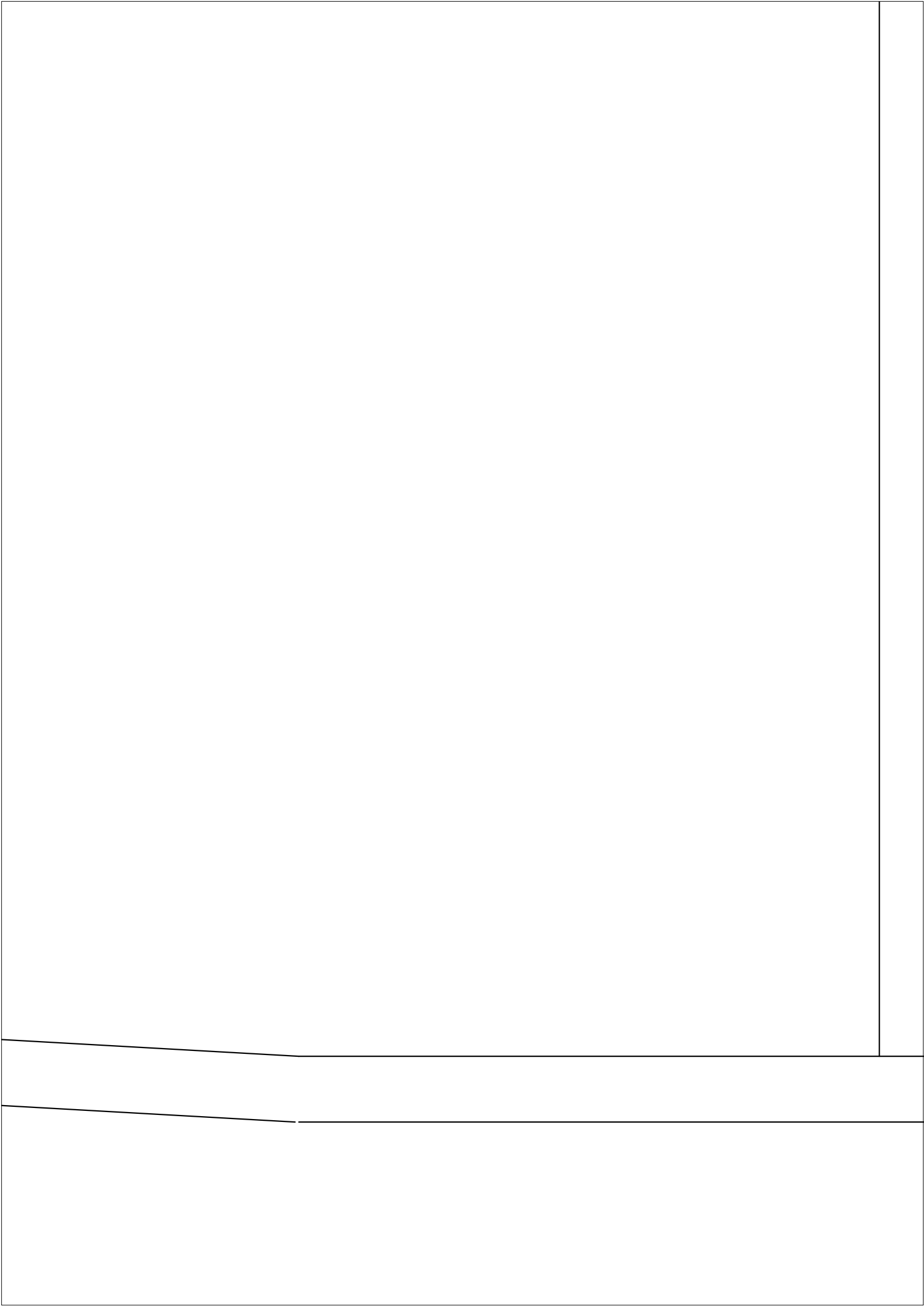
三つ折ステ

21						
15						
8						
1	2	3	4	5	6	7

印刷すると
このような順番で出てきます

ツチ

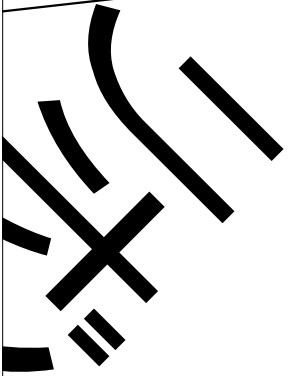
Copyright(c)2012ハンドメイドパターンでソーイングしましょ AllRghitReseved



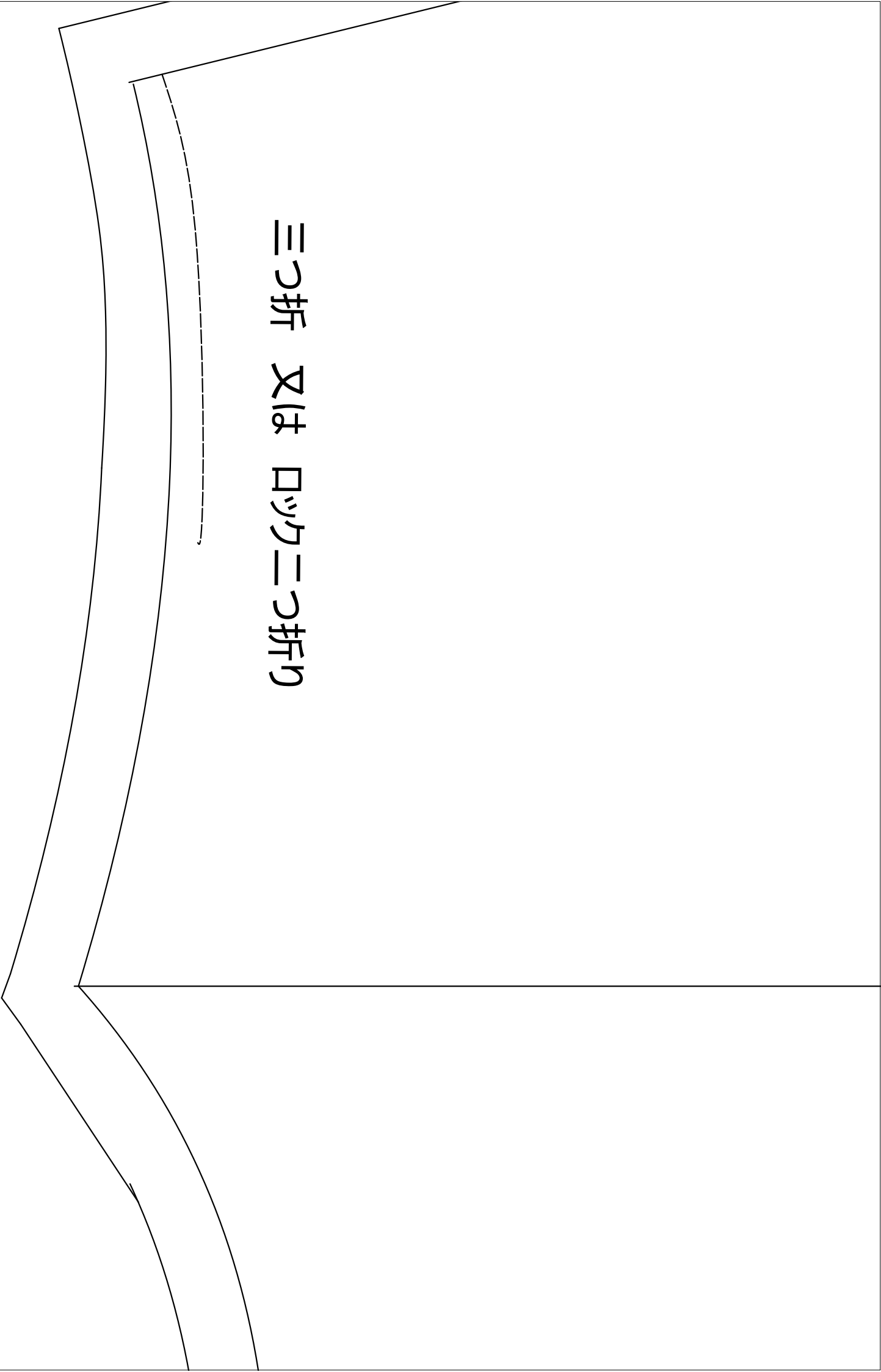
ロツカ2つ折り

Copyright(c)2012ハンドメイドパーティーでソングしましょう AllRightReserved

文華書局
出版



三つ折 または ロックニつ折り



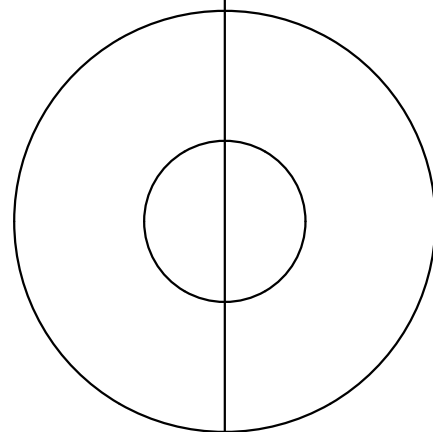
見返し線

片倒しタック

タック押さえステッチ

後ろ身頃

表1枚





右身

前身

傾

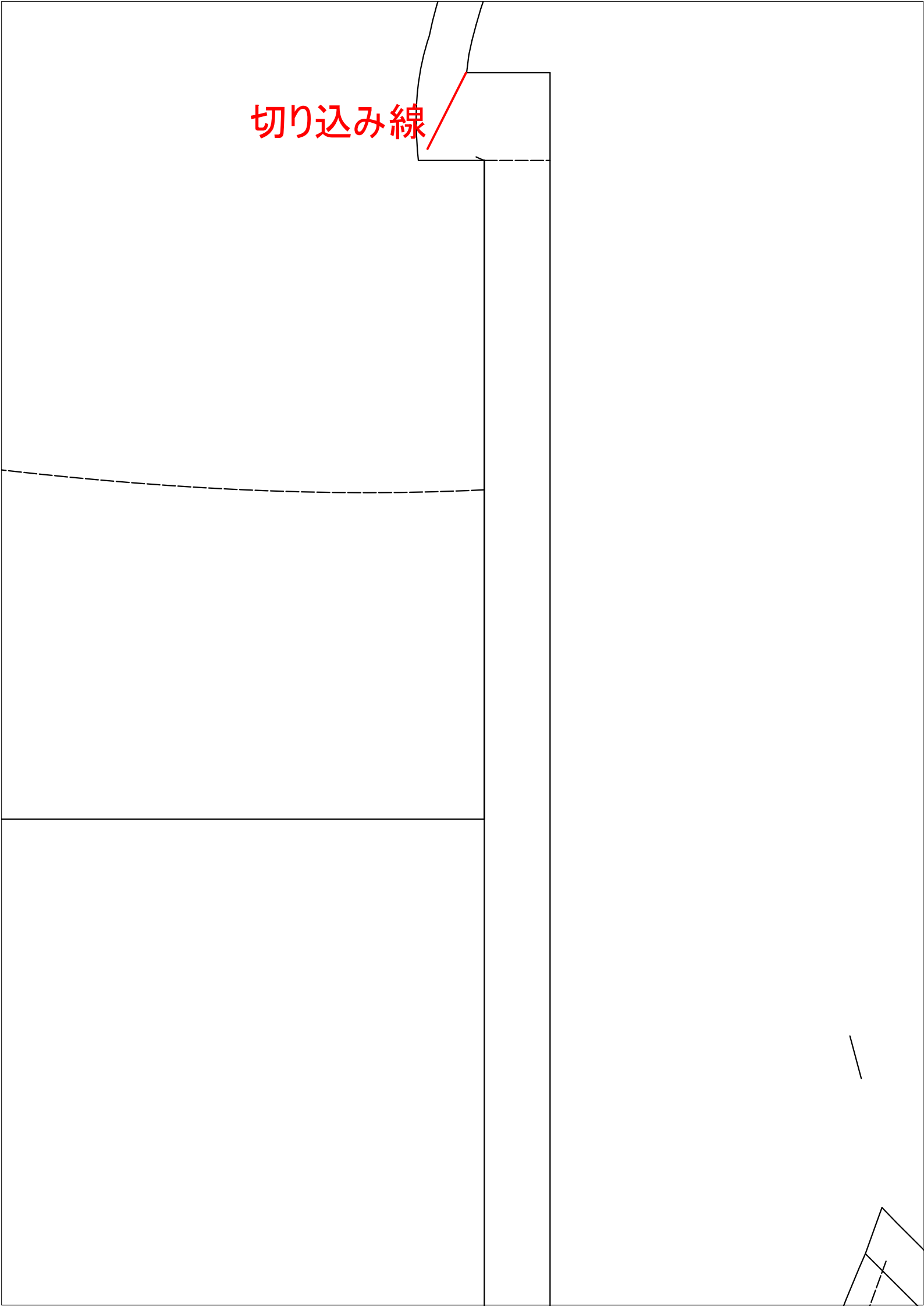
見返し線

る

1枚

前中心

切り込み線

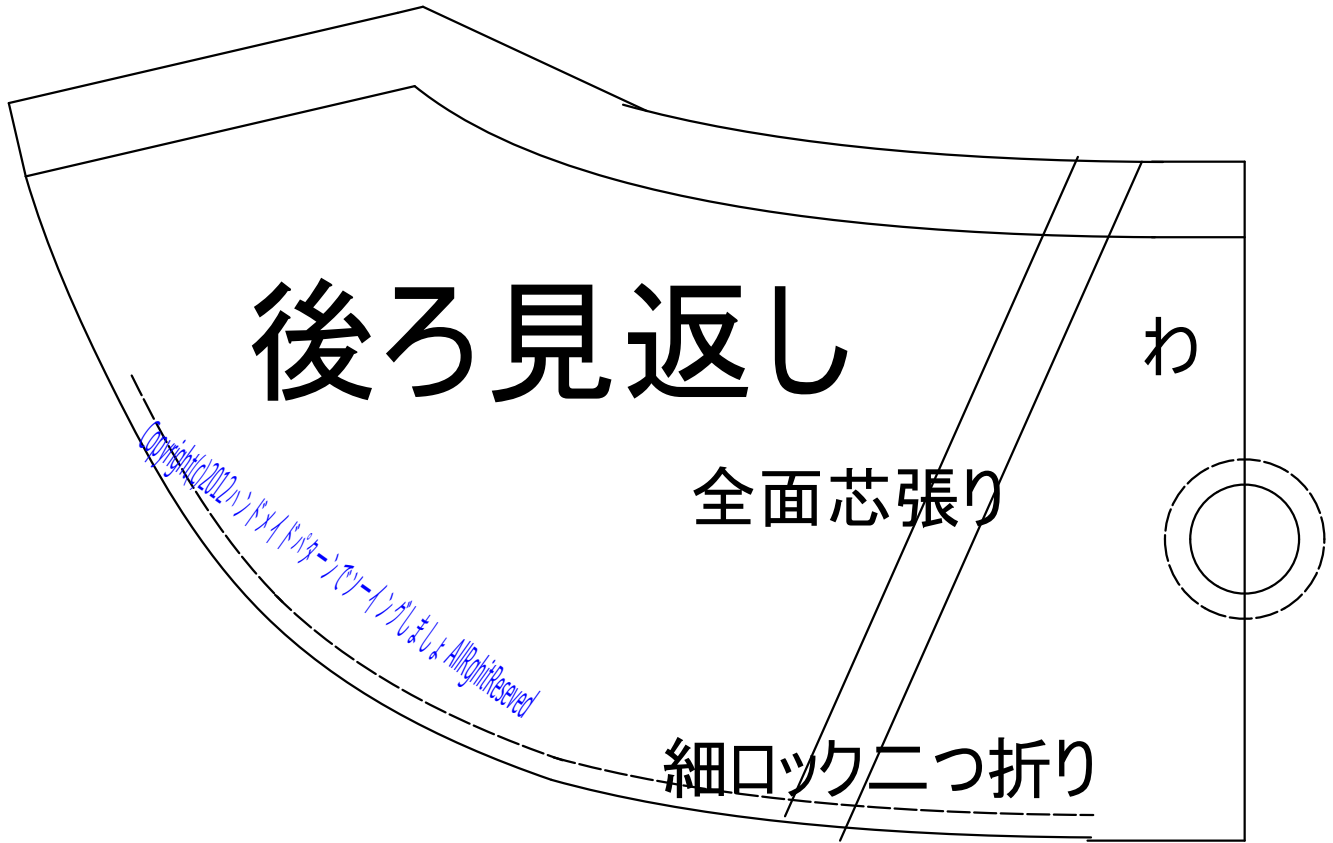
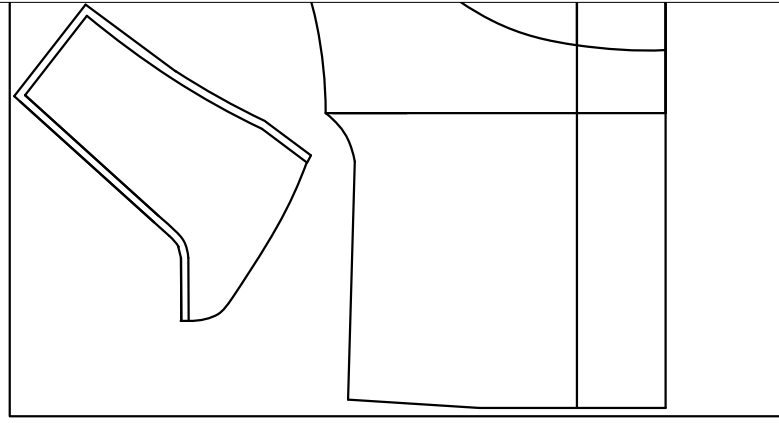


三つ折ステッ

Copyright(c)2012ハンドメイドパターンでソーイングしましょ AllRghitReseved

表縫い

手



後ろ見返し

わ

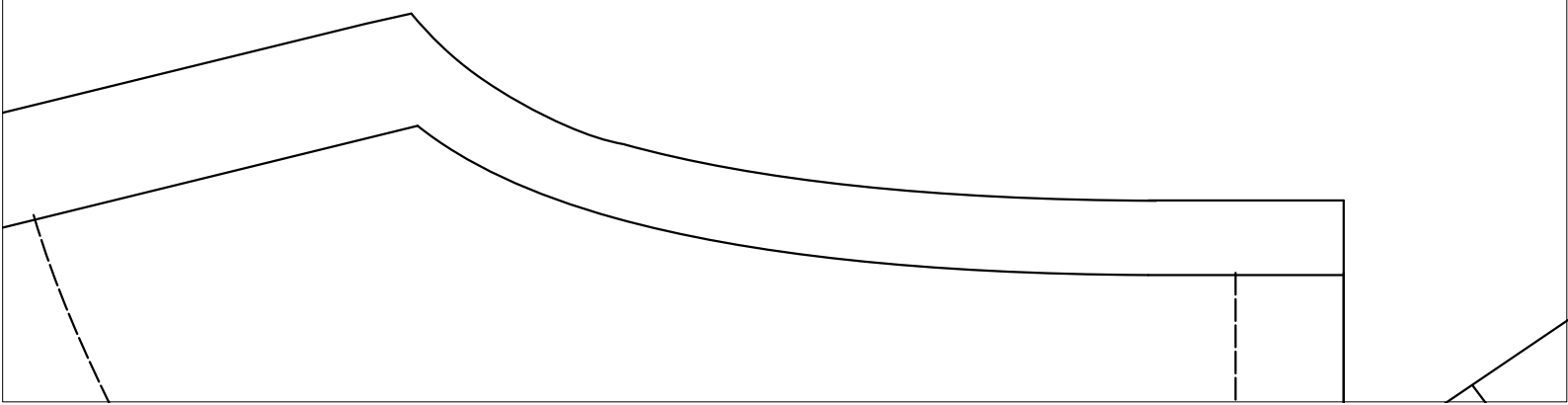
全面芯張り

細ロック二つ折り

Copyright©2012ハンドメイドファッションデザイン株式会社 All rights reserved

見取

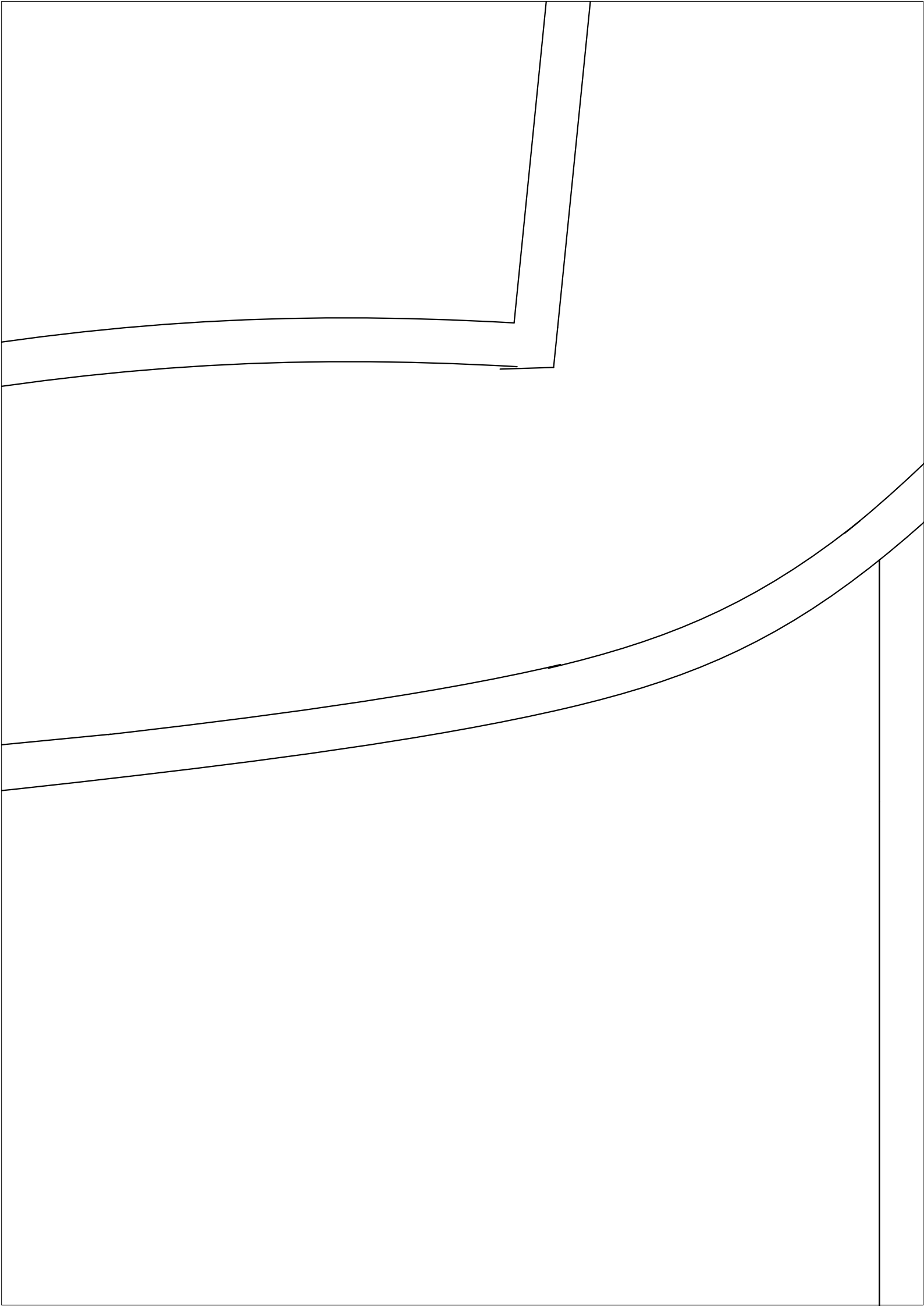
Copyright(c)2012ハンドメイドパターンでソーイングしましょ AllRightReseved



袋



袋縫い





左身頃

The image shows a technical drawing of a tapered shaft. The shaft is oriented vertically, with the top end being wider than the bottom end. The top end is chamfered, indicated by a diagonal line. A horizontal groove is cut into the shaft, positioned approximately one-third of the way down from the top. The drawing uses two parallel lines to represent the cylindrical surface of the shaft, which converge towards the top. A small horizontal line segment is drawn on the right side of the shaft, intersecting the upper boundary line, likely representing a specific feature or measurement point.

右

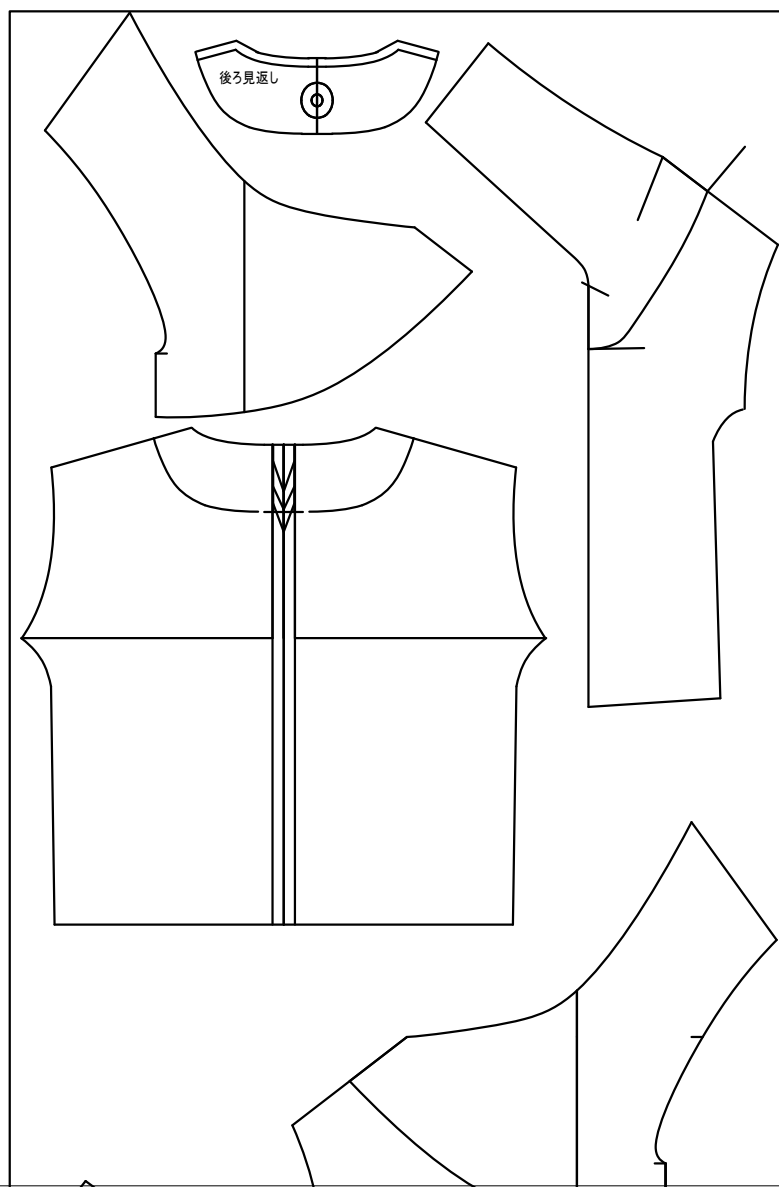
界

身頃

表1枚

三ツ折 又は 日ツタ三ツ折り

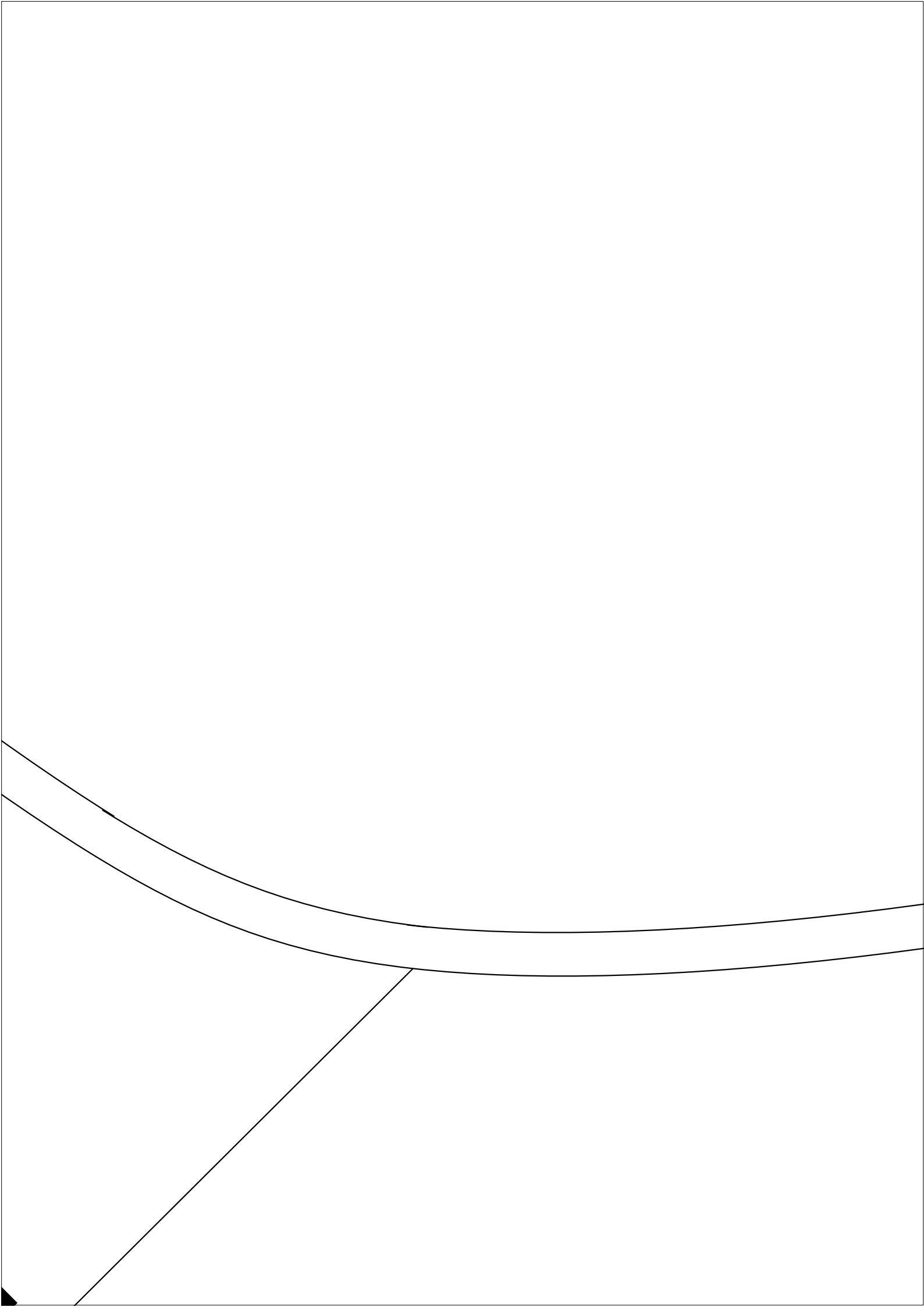
110c巾 2.2m

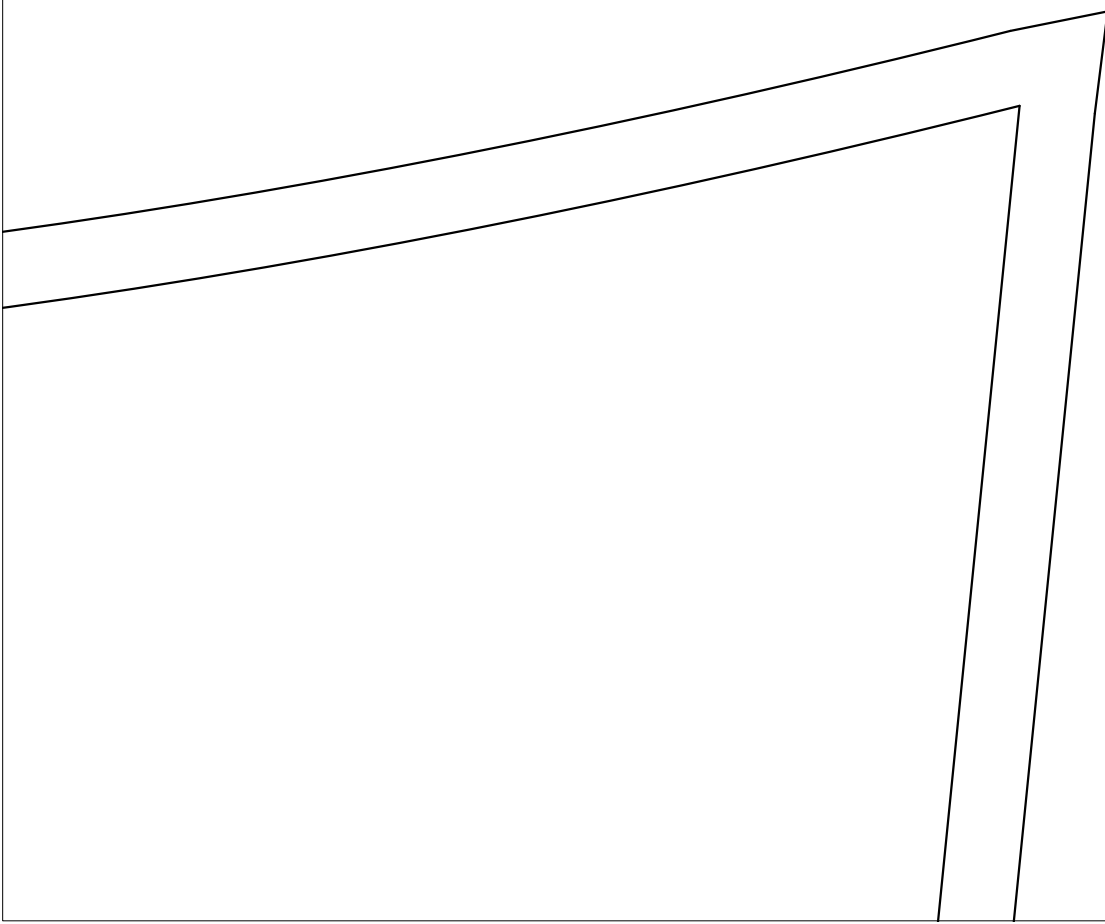


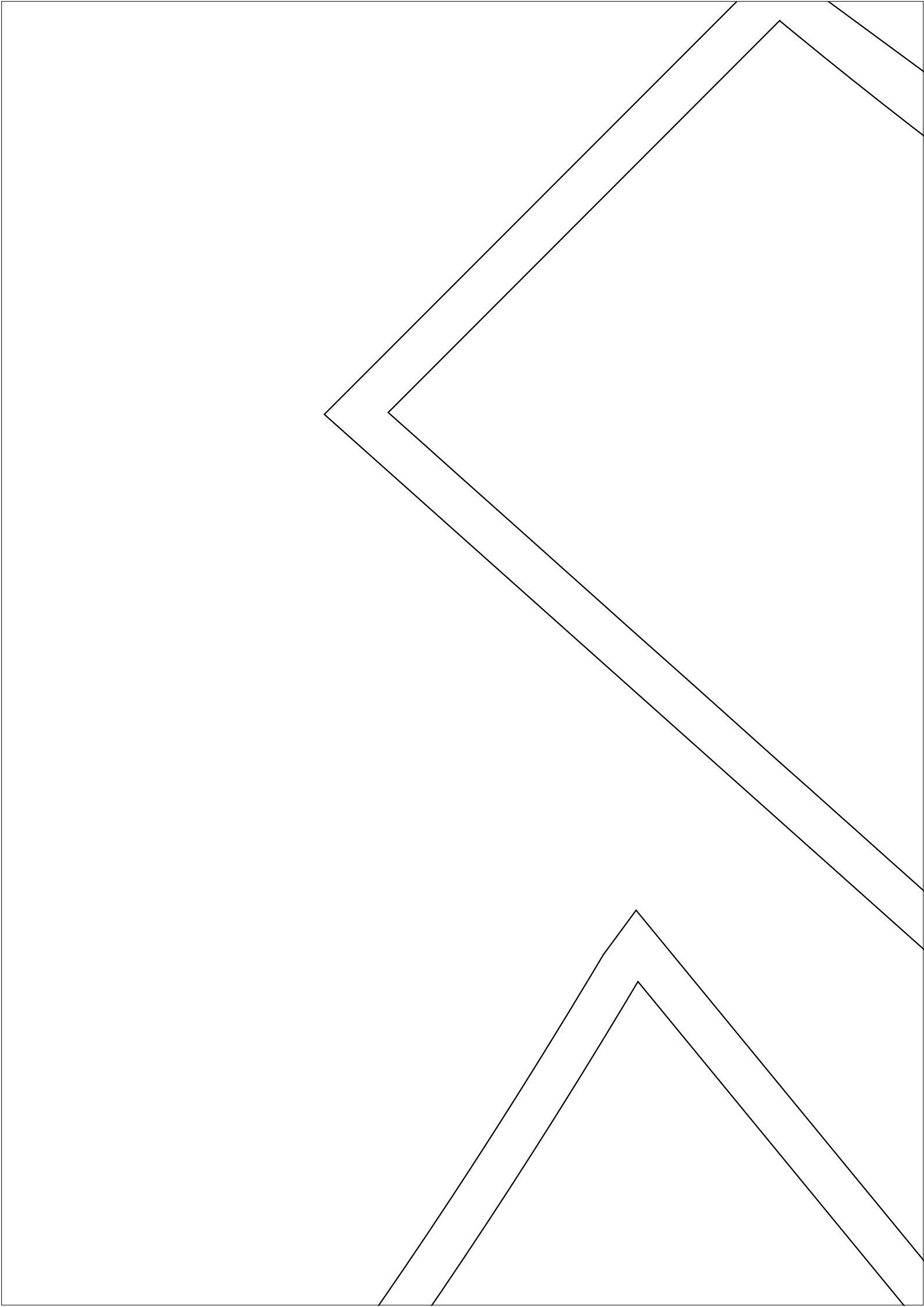
AAA

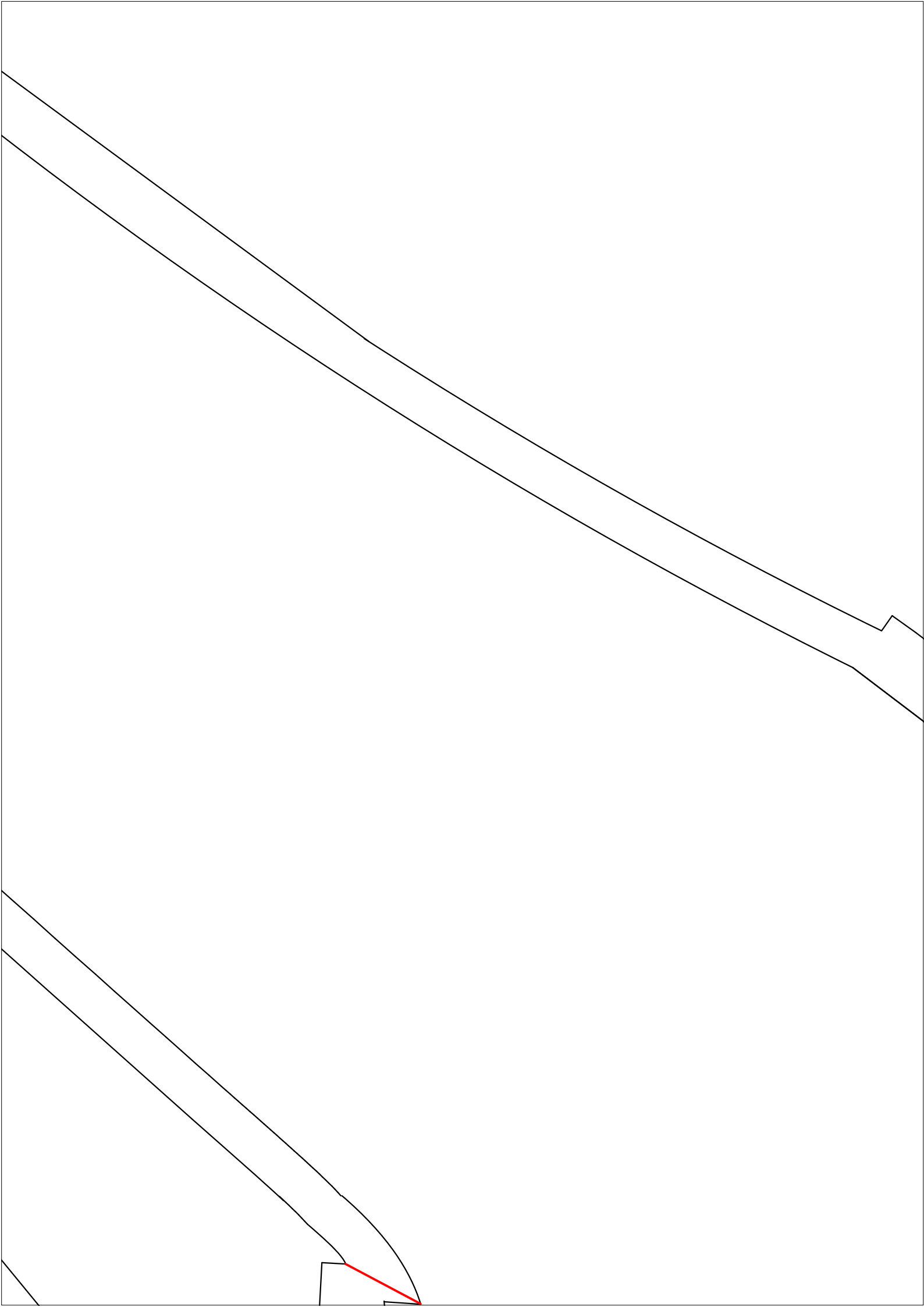
細口ツク 二つ折り

五
十
五
五
五









袋縫い

